

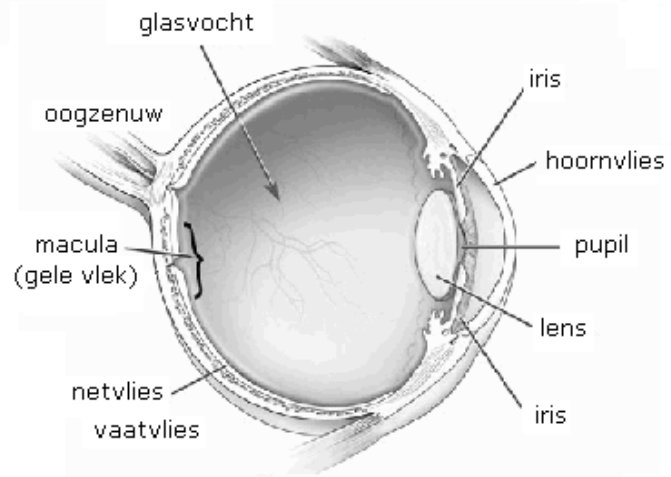
FLUORESCENTIE ANGIOGRAFIE

FRANCISCUS GASTHUIS

Wat is een fluorescentie-onderzoek?

Tijdens het fluorescentie-onderzoek worden de bloedvaten van het netvlies (retina) en het vaatvlies (chorioidea) van het oog met een kleurstof beter zichtbaar gemaakt. Het doel hiervan is het stellen van de diagnose en/of het mogelijk maken van een eventuele behandeling. Bij het fluorescentie-onderzoek wordt gebruik gemaakt van contrastvloeistoffen die oplichten

wanneer zij met licht van een bepaalde kleur (golflengte) worden beschonen. De in de oogheelkunde gebruikte contrastvloeistoffen zijn de kleurstoffen natrium-fluoresceïne en indocyanine-groen (ICG). De kleurstof natrium-fluoresceïne wordt het meest gebruikt.



Hoe wordt dit onderzoek verricht?

U krijgt pupil verwijdende druppels in beide ogen. Het netvlies en het vaatvlies van het oog (zie tekening) kunnen zo beter worden bekeken. Een kleine hoeveelheid kleurstof wordt in een bloedvat van uw arm gespoten. Na ongeveer tien seconden bereikt deze vloeistof de bloedvaten van het oog. Het oog wordt, afhankelijk van de gebruikte contrastvloeistof, beschonen met licht van een korte (blauwe) of lange golflengte (infrarood). De vaten van het netvlies en het vaatvlies lichten hierdoor op en met een speciale camera (funduscamera) worden foto's gemaakt. Om de verschillende 'vullingsfasen' in de netvliesvaten goed te fotograferen worden de opnames snel na elkaar gemaakt: één foto per seconde. Het onderzoek duurt tien tot dertig minuten.

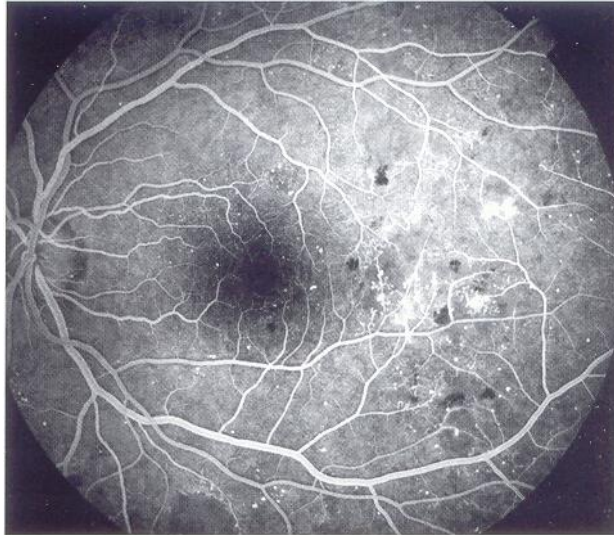


Foto van het oog, waarbij de netvliesvaten zijn gekleurd met contrastvloeistof

Welke patiënten komen voor dit onderzoek in aanmerking?

- Patiënten met suikerziekte, bij wie afwijkingen zijn ontstaan aan het netvlies. Meer informatie hierover is te lezen in de folder 'Afwijkingen aan het netvlies bij diabetes'.
- Patiënten met afwijkingen aan de gele vlek (macula).
- Patiënten met afwijkingen aan de bloedvaten van het oog als gevolg van bijvoorbeeld hoge bloeddruk of arteriosclerose.
- Patiënten met minder vaak voorkomende oogafwijkingen.

Soms is, aan de hand van zichtbare afwijkingen op de contrastfoto's, een behandeling met laserstralen nodig. Zie hiervoor de folder 'Laserbehandeling'.

Wat voor u belangrijk is:

- Om de zeer kleine risico's die een contrastonderzoek met zich meebrengt verder te verkleinen, vragen wij u de bijgevoegde vragenlijst, die betrekking heeft op uw gezondheid, in te vullen. Deze lijst moet u inleveren tijdens uw bezoek aan de polikliniek Oogheelkunde.
- Door de verwijde pupillen en de felle verlichting tijdens het onderzoek kan uw zicht enkele uren wazig zijn. U wordt geadviseerd na het onderzoek niet zelf auto te rijden.
- In verband met een goede doorstroming van de vloeistof in de bloedvaten verzoeken wij u geen strakke bovenkleding te dragen. De huid kan na afloop korte tijd wat geel van kleur

zijn, dit verdwijnt snel. Een enkele keer kan er sprake zijn van voorbijgaande misselijkheid. De kleurstof wordt door de nieren uitgescheiden, zodat uw urine anders van kleur is. Hierover hoeft u zich geen zorgen te maken.

- Het onderzoek gebeurt niet met röntgenstralen, maar met gewoon licht. De gebruikte contrastvloeistoffen zijn niet radioactief.

Opleiding

In Franciscus Gasthuis worden artsen opgeleid tot (gespecialiseerd) oogarts. Dit betekent dat u kunt worden behandeld door een oogarts in opleiding onder directe supervisie van uw oogarts. Daarnaast worden in Franciscus Gasthuis co-assistenten, paramedici en verpleegkundigen opgeleid.

Vragen

Als u na het lezen van deze folder nog vragen heeft, dan kunt u telefonisch contact op met de polikliniek Oogheelkunde van Franciscus Gasthuis, via telefoonnummer 010 - 461 6935.

De afdeling Oogheelkunde is een samenwerkingsverband tussen Franciscus Gasthuis en Het Oogziekenhuis Rotterdam.

Franciscus Gasthuis
Rotterdam Kleiweg 500
3011 BH Rotterdam
010 - 461 6161
www.franciscus.nl

Het Oogziekenhuis
Schiedamse Vest 180
3045 PM Rotterdam
010 - 401 7777
www.oogziekenhuis.nl

Vragenlijst fluorescentie onderzoek

Uw naam: _____

Datum onderzoek: / / 20

Bent u ergens allergisch / overgevoelig voor? Ja / nee
(denkt u aan jodium, penicilline, contrastmiddelen,
schaaldieren, pleisters, etc.)

Heeft u ooit hooikoorts, astma, CARA of eczeem Ja / nee
gehad?

Heeft u eerder een onderzoek met een contrastmiddel Ja / nee
ondergaan?

Zo ja, heeft u daar hinder van ondervonden? Ja / nee

Gebruikt u bloedverdunnende medicijnen? Ja / nee

Zo ja, om welke reden?

Gebruikt u andere medicijnen? Ja / nee

Zo ja, welke?

Lijdt/leed u aan bepaalde ziektes zoals:

- suikerziekte Ja / nee
- hoge bloeddruk Ja / nee
- hartafwijkingen Ja / nee
- ernstige leverstoornissen Ja / nee
- schildklierafwijkingen Ja / nee
- hersenbloeding / beroerte Ja / nee
- andere ziektes:

Zijn er dingen die hierboven niet gevraagd zijn waarvan u denkt dat ze voor ons van belang zijn? (Bijvoorbeeld een eventuele zwangerschap)

Hierbij verklaar ik dat ik kennis heb genomen van de informatiefolder 'Fluorescentie-onderzoek' en geef ik toestemming voor het gebruik van de genoemde contrastvloeistoffen.

Datum: / / 20 Handtekening: _____